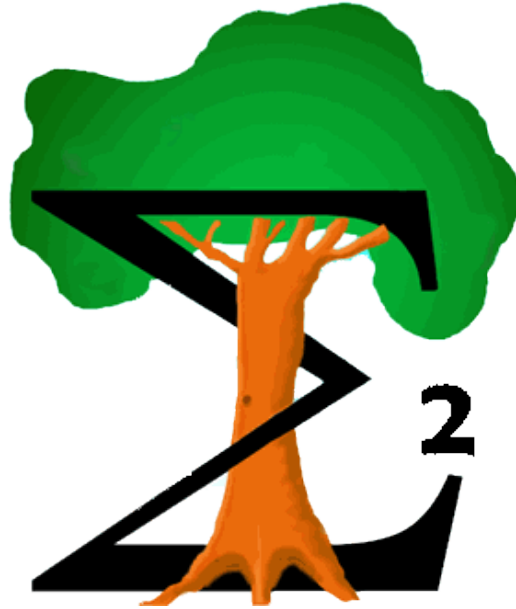


FITOPAC 2.1

(Software desenvolvido por G.J. Shepherd)



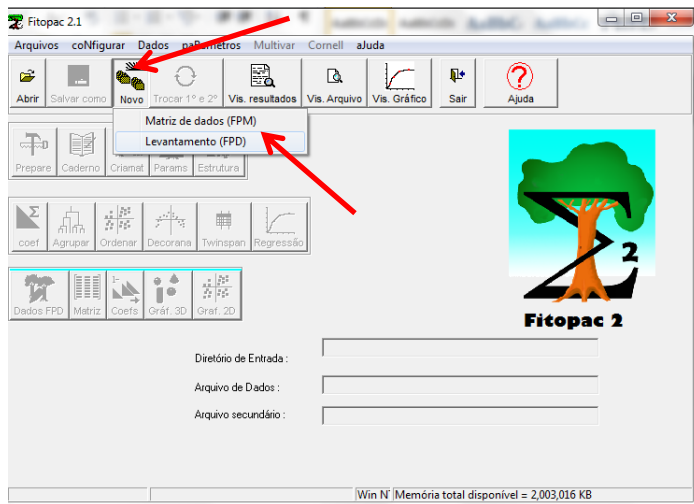
TUTORIAL BÁSICO (versão 1)

Pedro V. Eisenlohr (pedrov.eisenlohr@gmail.com)

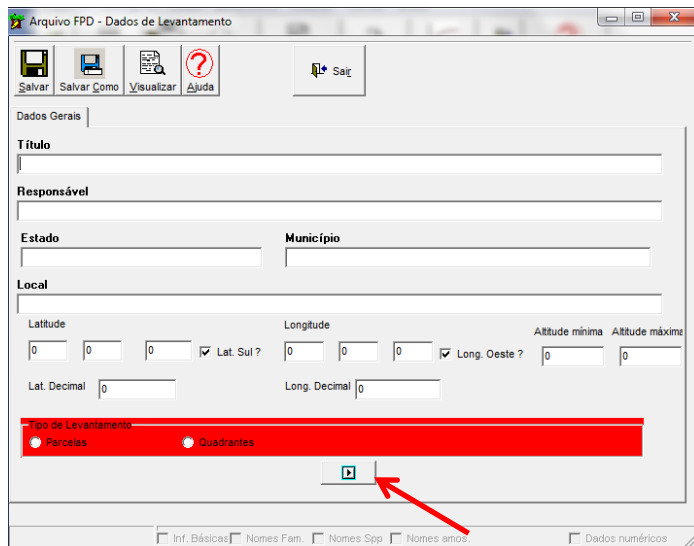
Belo Horizonte, MG

2012

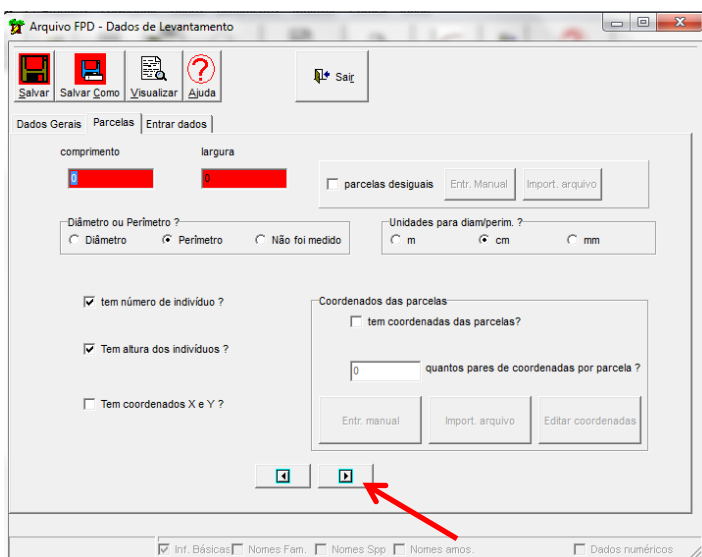
1) Abra o FITOPAC, clique em Novo e em Levantamento (FPD):



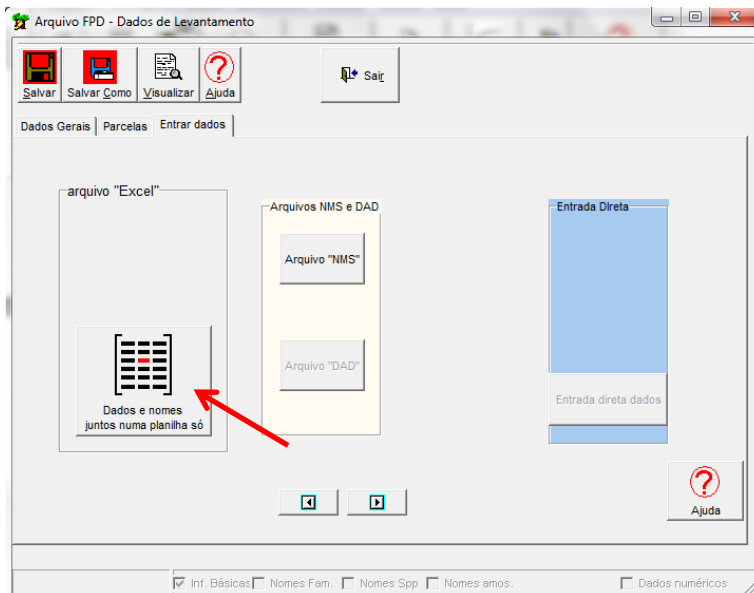
2) Preencha necessariamente os campos em vermelho e clique na seta de avançar:



3) Preencha corretamente os campos a seguir e clique em avançar:



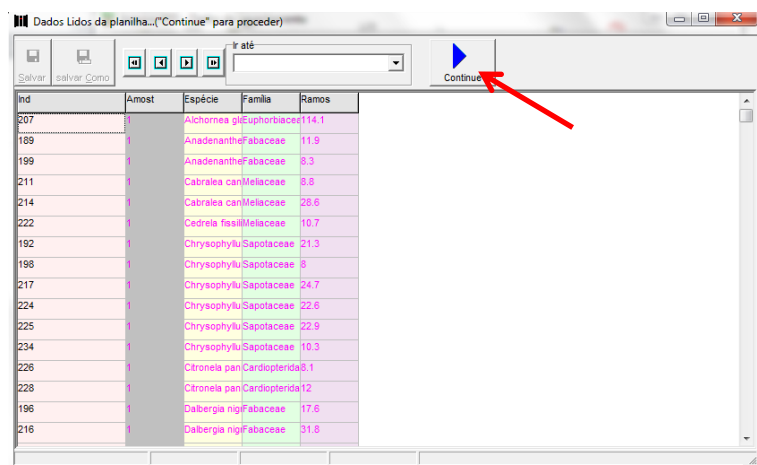
4) Clique conforme indicado para “chamar” sua planilha de campo:



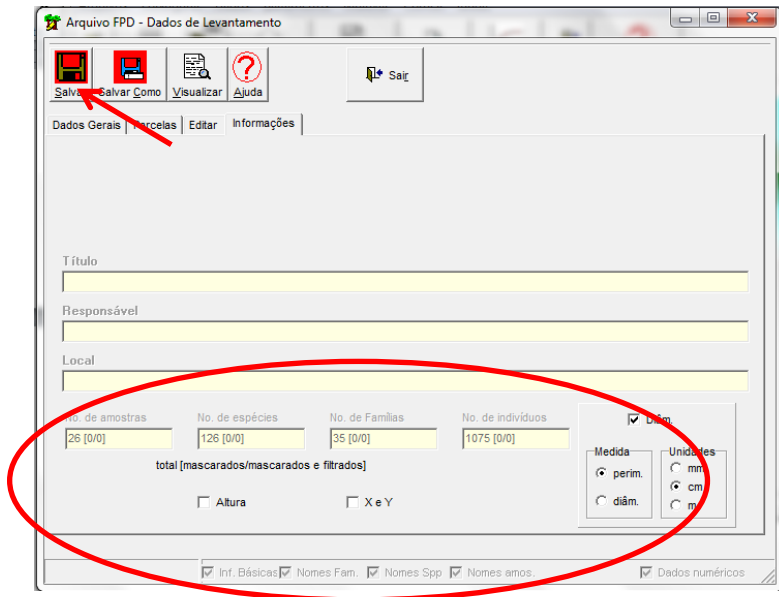
Sua planilha de campo deverá estar no seguinte formato (no caso de parcelas):

	A	B	C	D	E	F	G	H	I	J	K	L	M	N	O	P
1	Indivíduo	Parcela	Espécie	Família	PAP											
2	1	1	Alchornea glandulosa	Euphorbiaceae	114.10											
3	2	1	Anadenanthera peregrina	Fabaceae	11.90											
4	3	1	Anadenanthera peregrina	Fabaceae	8.30											
5	4	1	Cabralea canjerana	Meliaceae	8.80											
6	5	1	Cabralea canjerana	Meliaceae	28.60											
7	6	1	Cedrela fissilis	Meliaceae	10.70											
8	7	1	Chrysophyllum flexuosum	Sapotaceae	21.30											
9	8	1	Chrysophyllum flexuosum	Sapotaceae	8.00											
10	9	1	Chrysophyllum flexuosum	Sapotaceae	24.70											
11	10	1	Chrysophyllum flexuosum	Sapotaceae	22.60											
12	11	1	Chrysophyllum flexuosum	Sapotaceae	22.90											
13	12	2	Chrysophyllum flexuosum	Sapotaceae	10.30											
14	13	2	Citronela paniculata	Cardiopteridaceae	8.10											
15	14	2	Citronela paniculata	Cardiopteridaceae	12.00											
16	15	2	Dalbergia nigra	Fabaceae	17.60											
17	16	2	Dalbergia nigra	Fabaceae	31.80											
18	17	2	Endlicheria paniculata	Lauraceae	11.40											
19	18	2	Endlicheria paniculata	Lauraceae	41.10											
20	19	2	Eugenia leptoclada	Myrtaceae	8.50											
21	20	2	Guatteria sellowiana	Annonaceae	23.80											
22	21	2	Luehea grandiflora	Malvaceae	24.40											
23	22	2	Morta	Categoria das Mortas	47.30											
24	23	2	Morta	Categoria das Mortas	15.20											
25	24	3	Morta	Categoria das Mortas	14.40											
26	25	3	Morta	Categoria das Mortas	9.30											
27	26	3	Morta	Categoria das Mortas	18.60											
28	27	3	Morta	Categoria das Mortas	8.30											
29	28		Nectandra lanceolata	Lauraceae	18.70											
30	29		Nectandra lanceolata	Lauraceae	115.10											

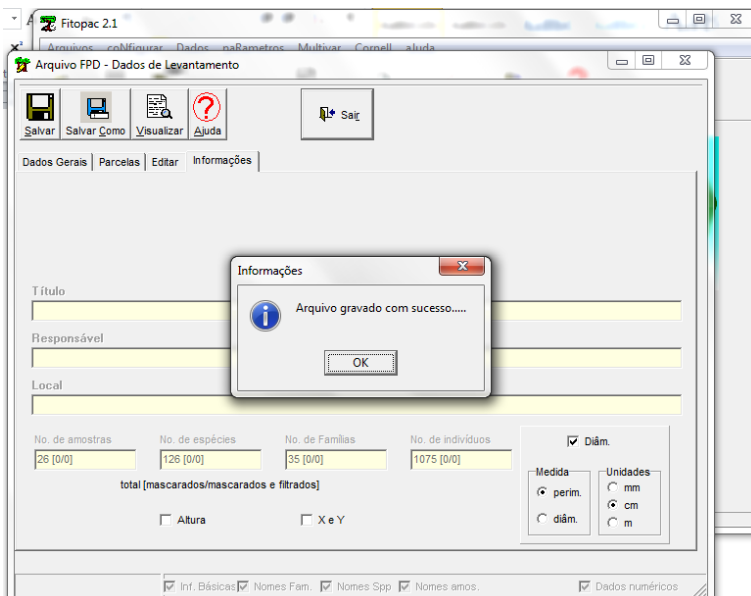
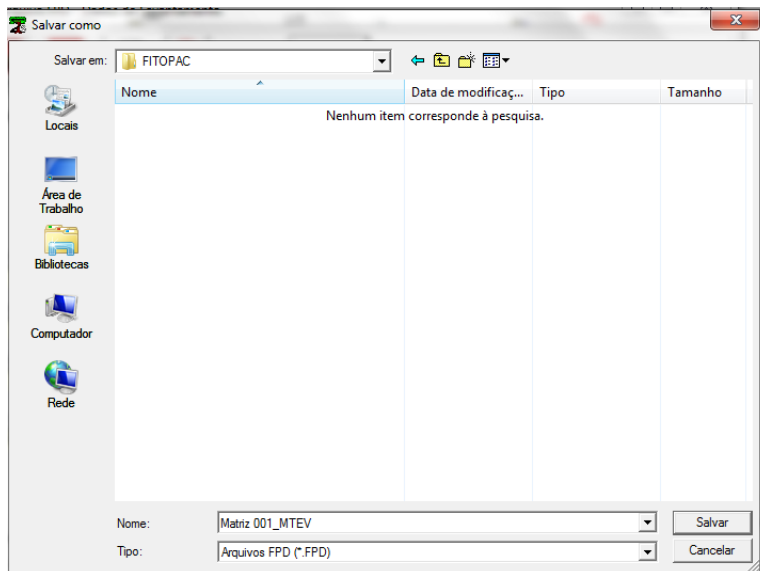
5) Se a tela que aparecer a seguir for como esta abaixo, ótimo: o programa “leu” seus dados corretamente. Colunas em tom escuro indicam que algo não foi bem sucedido. Se estiver tudo certo, clique em Continue:



6) Você tem mais uma chance de checar se o programa realmente “leu” corretamente sua planilha. Observe os valores mostrados na tela a seguir (abaixo) e, se estiverem corretos, clique em Salvar.



7) Salve o arquivo FPD onde melhor lhe convier. Os demais arquivos gerados pelo programa serão salvos nesse mesmo diretório.



8) A próxima tela que aparece (abaixo) lhe dará várias opções. As mais usuais são “Criamat”, que gera um arquivo FPM (matriz) para ser utilizado nas análises multivariadas, e “Params”, que calcula os parâmetros fitossociológicos usuais.

